

DGIV/DGIS model



Draaispoelmeters
met gelijkrichtcel
model DGIV/DGIS

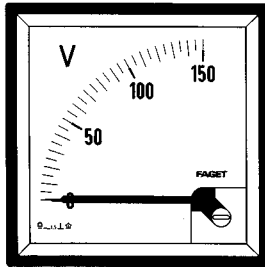
Draaispoel spanningsmeters met gelijkrichter voor sinusvormige wisselspanning (40...10.000 Hz). Vierkante uitvoering met verwisselbare schaal, behalve model DIS144. Voor inbouw volgens DIN 43700 met zwarte front-rand.

Moving coil meters
with rectifier
model DGIV/DGIS

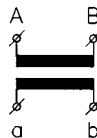
Moving coil voltage meters with rectifier for sinusoidal alternating voltage (40...10,000 Hz). Square model with interchangeable scale, apart from model DIS144. For flush mounting according to DIN 43700 with black front frame.

Drehspul Meßgeräte
mit Gleichrichter
Modell DGIV/DGIS

Drehspul Spannungsmesser für sinusförmige Wechselspannung (40...10.000 Hz). Quadratische Ausführung mit auswechselbarer Skala (außer Modell DIS144). Einbau nach DIN 43700 mit schwarzem Frontrahmen.



| | a(mm) b(mm) c(mm) ¹⁾ d(mm) e(mm) (kg) | DGIV48 | DGIV72 | DGIV96 | DGIS144 |
|----------|---|---|--|--|--|
| | | | 48 x 48 44 x 44 45 ^{+0,6} x 45 ^{+0,6} 58 42 0,1 | 72 x 72 67 x 67 68 ^{+0,7} x 68 ^{+0,7} 60 65 0,2 | 96 x 96 91 x 91 92 ^{+0,8} x 92 ^{+0,8} 60 94 0,3 |
| | | REF. | REF. | REF. | REF. |
| V | 6 | 3DGV48 | 3DGV72 | 3DGV96 | 3DIS14 |
| | 10 | 3DGV48 | 3DGV72 | 3DGV96 | 3DIS14 |
| | 15 | 3DGV48 | 3DGV72 | 3DGV96 | 3DIS14 |
| | 25 | 3DGV48 | 3DGV72 | 3DGV96 | 3DIS14 |
| | 40 | 3DGV48 | 3DGV72 | 3DGV96 | 3DIS14 |
| | 60 | 3DGV48 | 3DGV72 | 3DGV96 | 3DIS14 |
| | 100 | 3DGV48 | 3DGV72 | 3DGV96 | 3DIS14 |
| | 150 | 3DGV48 | 3DGV72 | 3DGV96 | 3DIS14 |
| | 250 | 3DGV48 | 3DGV72 | 3DGV96 | 3DIS14 |
| | 400 | 3DGV48 | 3DGV72 | 3DGV96 | 3DIS14 |
| | 500 | 3DGV48 ²⁾ | 3DGV72 | 3DGV96 | 3DIS14 |
| | 600 | 3DGV48 ²⁾ | 3DGV72 | 3DGV96 | 3DIS14 |
| | | To connect to voltage transformers secondary 100 or 110 Volt. ³⁾ | | Zum Anschluß an Spannungswandler sekundär 100 oder 110 Volt. ³⁾ | |
| | | REF. | REF. | REF. | REF. |
| | .. /100 V | 3DGV48 | 3DGV72 | 3DGV96 | 3DIS14 |
| | .. /110 V | 3DGV48 | 3DGV72 | 3DGV96 | 3DIS14 |



¹⁾ Paneelopening.
²⁾ Met afzonderlijk voorschakel-apparaat model VS40/1 (maatschets blz. 130).
³⁾ Meetbereik 0-1,2 Un, bijv. voor secundair 100 V bereik 0-120 Volt.

¹⁾ Panel cut-out.
²⁾ With external series resistance apparatus model VS40/1 (dimensioned diagram page 130).
³⁾ Measuring range 0-1.2 Un, e.g. for secondary 100 V range 0-120 V.

¹⁾ Schalttafelanschnitt.
²⁾ Mit getrenntem Zusatzgerät Modell VS40/1 (Maßskizze Seite 130).
³⁾ Meßbereich 0-1,2 Un, z.B. für sekundär 100 V Bereich 0-120 V.